



Double Diplôme et Echange à l'Université de Tokyo

Karel BLANKEN (DD, GMM 023) & Pierre FERRY (DD, VET 023)

karelblanken@gmail.com

pierre.ferry@eleves.enpc.fr



東京大学
THE UNIVERSITY OF TOKYO

Différences entre DD et échange

DOUBLE DIPLÔME

- Diplômant (Master bac+6)
 - 4 semestres
 - 30 crédits* (dont une partie en laboratoire)
- Il est commun de valider tous ses crédits de cours la première année et de se concentrer sur la recherche la deuxième année.

ECHANGE

- Non diplômant
- 1 ou 2 semestres
- La recherche en labo du 2^e semestre peut servir de PFE, dans ce cas pas besoin de cours
- 1 semestre : 15 ECTS | 2 semestres (sans PFE) : 25 ECTS
- Si le PFE n'est pas réalisé au 2nd semestre, il sera à faire entre août et février de l'année suivante

*1 crédit japonais \approx 2 ECTS (1h45/semaine pendant $\frac{1}{2}$ semestre)

Départements accessibles

DOUBLE DIPLÔME

- ❑ Civil Engineering
- ❑ Materials Engineering (inscription via le programme IME: <https://www.ime.t.u-tokyo.ac.jp/>)

ECHANGE

- ❑ Tous les départements de la graduate school of Engineering, par exemple :
 - ❑ Technology Management for Innovation pour les GI
 - ❑ Civil Engineering pour les GCC
 - ❑ Materials pour les GMM

Calendrier

- ❑ L'année est composée de deux semestres : Autumn & Summer
- ❑ Chaque semestre est divisé en deux parties de 2 mois : A1/A2 & S1/S2
- ❑ Chaque jour de cours est composé de 7 périodes de 1h45 (cf. slide suivante)
- ❑ Vacances :
 - Mois de mars
 - Mois de septembre
 - 5 jours autour du nouvel an
 - Golden Week et jours fériés

Il n'y a pas cours en février ni août. Votre activité sur ces périodes dépend de votre laboratoire !



Notes importantes sur les cours: Exemple de Materials

- ❑ Des cours de japonais sont proposés pour les débutants
 - Normaux : 4h par semaine
 - Intensifs : 8h par semaine
 - Des cours pour expérimentés sont disponibles auprès de la School of Engineering (ne rapportent pas de crédits)
- ❑ 6 Crédits à valider dans les cours du département de Materials (3 lectures)
- ❑ 10 crédits à valider au choix dans les départements de la School of Engineering (dont 4 par les cours de japonais)
- ❑ 14 crédits sont donnés par le travail de recherche
- ❑ Les cours sont dispensés en anglais ou en japonais.

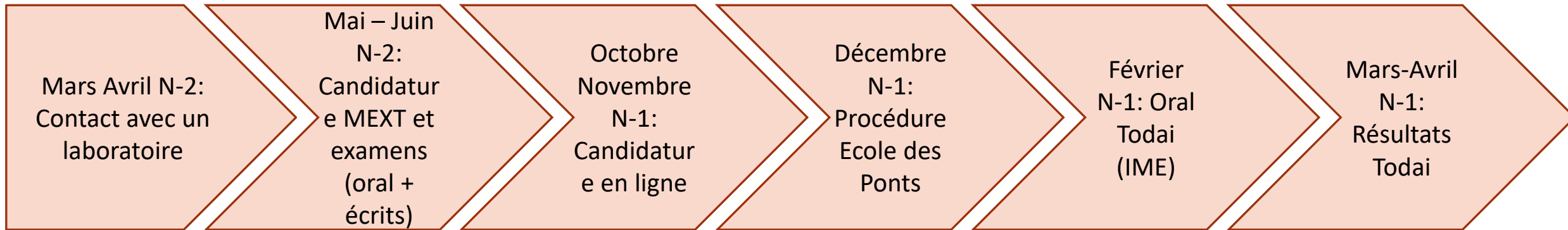
Notes importantes sur les cours: Exemple de Civil Engineering

- ❑ 20 crédits à valider au choix dans les départements de la School of Engineering (dont cours de japonais débutant et d'anglais)
- ❑ 10 crédits de travail en laboratoire
- ❑ Les cours sont dispensés en anglais ou en japonais.

Frais et bourses

- ❑ DD : Frais d'admission: 282,000 ¥ (une seule fois), Frais de scolarité: 535,800 ¥ par an
 - ➔ **EXEMPTION DE FRAIS DE SCOLARITE POUR L'ECOLE DES PONTS EN DD pour la 2^e année**
- ❑ Echange : Frais de scolarité de la 3A aux Ponts
- ❑ La bourse MEXT :
 - Couvre les frais de scolarité entièrement 147 000 ¥/ mois + prix billet d'avion
 - S'y prendre 1 an et demi à l'avance (contacter Louis Sato)
 - Longues démarches et examen oral
 - Aucune garantie de l'avoir malgré une forte préparation mais le dossier permet éventuellement d'obtenir d'autres financements via le laboratoire (ex : SEUT Grant, SEUT RA...)
- ❑ La bourse JASSO :
 - 80.000 ¥/ mois
 - Candidature 6 mois avant le début du semestre
- ❑ Autres bourses (Erasmus, Coiffard...)

Guideline pour les DD (Cas d'une césure et candidature MEXT)



Documents nécessaires : TOEFL, certificat médical (prise de sang, radio des poumons), Academic Transcript (ceux des Ponts et de Prépa)
N'hésitez pas à nous contacter pour les démarches !

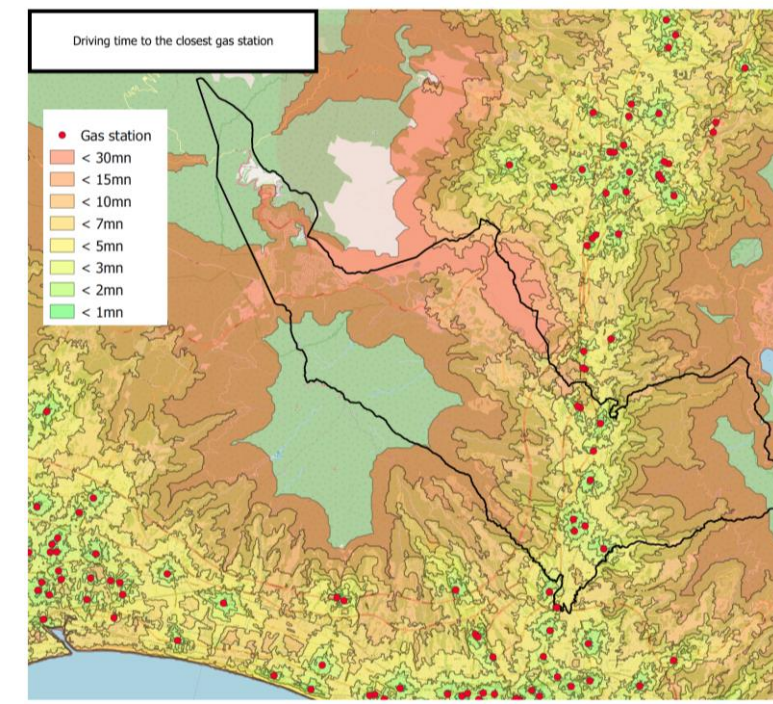
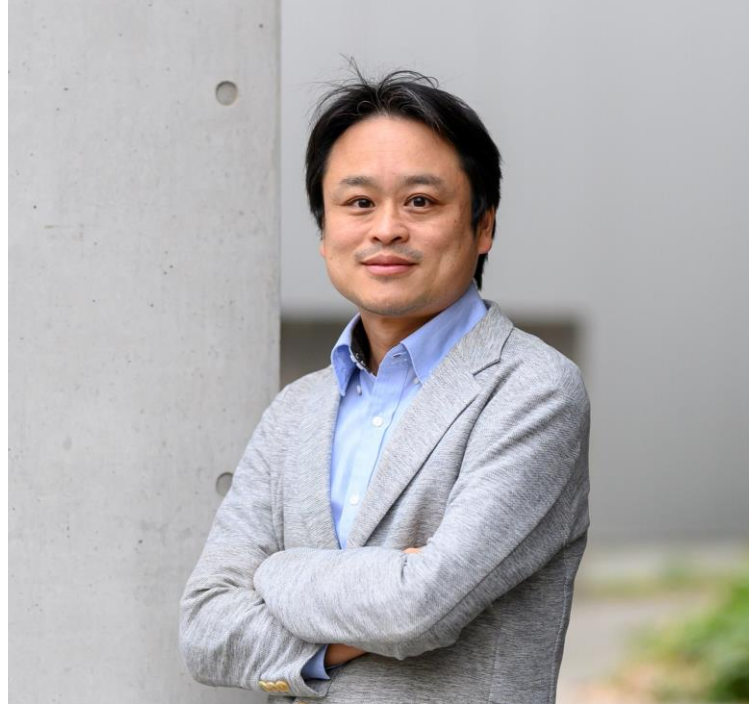
La recherche en laboratoire

Le DD, comme l'échange, comporte une grande part de recherche.

Mon expérience au laboratoire du Pr. Sekimoto (Human Mobility Studies) :

- Points d'équipe bimensuels
- Réunions de laboratoire mensuelles
- Sujet de mémoire : Choix de station-essence lors d'une pénurie d'essence – Comparaison France/Japon
- Recherche pour le mémoire, mais pas seulement !
 - Ex : NetMob, bilan carbone pour Toyota Woven City
 - La publication d'articles est fortement encouragée

Chaque laboratoire a ses propres règles et exigences. Le mien m'offre beaucoup de liberté, avec une instance AWS qui me permet de travailler à distance.



La recherche en laboratoire

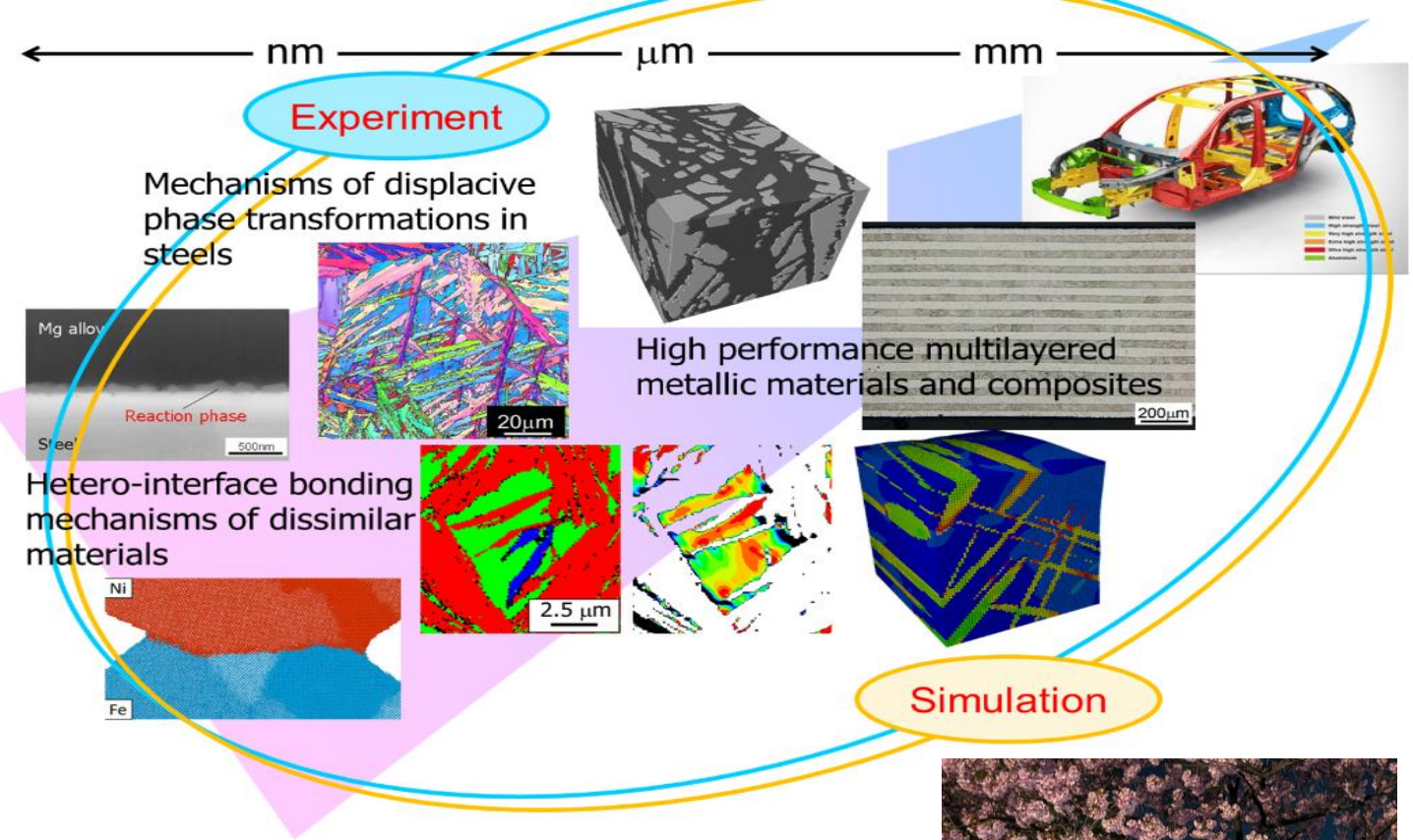
Mon projet:

Simulation and Design of High Performance Martensitic Steels: Effect of the carbon content on the microstructure and the mechanical properties of martensitic steels

Meetings toutes les semaines pour présenter ses résultats.

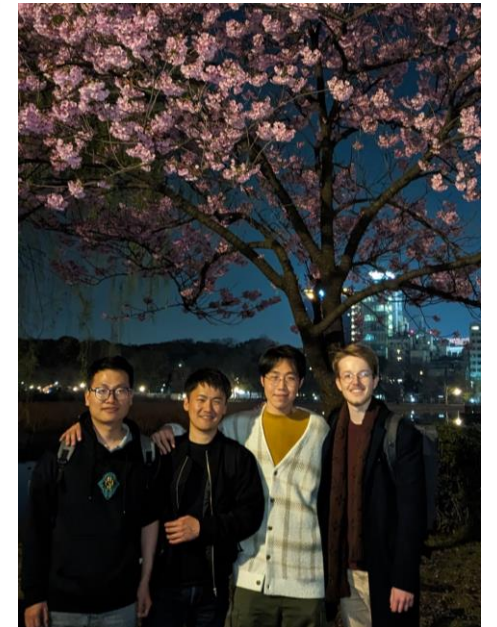
Implication dans les conférences et incitation à publier les résultats.

Izakayas, pic-nic et autres activités avec le laboratoire



3 axes d'étude:

- Interface (welding)
- Physique métallurgique (transformation de phases, ...)
- Mécanique et Simulation



Logement

❑ Résidences étudiantes

❑ Mitaka International Hall of Residence

- Place garantie
- ~ 15 000 ¥/mois
- Peu confortable

❑ Komaba Lodge

- Proche de Komaba, Shimokitazawa et Shibuya
- ~ 75 000 ¥/mois

❑ Mejirodai International Village

- Proche de Hongo et Ikebukuro
- ~ 95 000 ¥/mois
- Très confortable mais assez stricte

❑ Share houses et logements privés

- Passer par une agence facilitant l'accès aux étrangers (ex : Fontana, Sakura House)
- Utokyo peut se porter garante si nécessaire





Et à côté de l'Université ?

Et à côté de la fac ?

Des sakuras au printemps,

Des momiji en automne,

De la neige en hiver...



Et à côté de la fac ?

