

FINANCES PUBLIQUES ET FISCALITÉ ENPC 2018

8. Indicateurs : taux effectifs et modèles de microsimulation

JACQUES LE CACHEUX,

PROFESSEUR D'ÉCONOMIE À L'UPPA,

ENPC, SCIENCES PO

ET PARIS 1 PANTHÉON-SORBONNE

Introduction

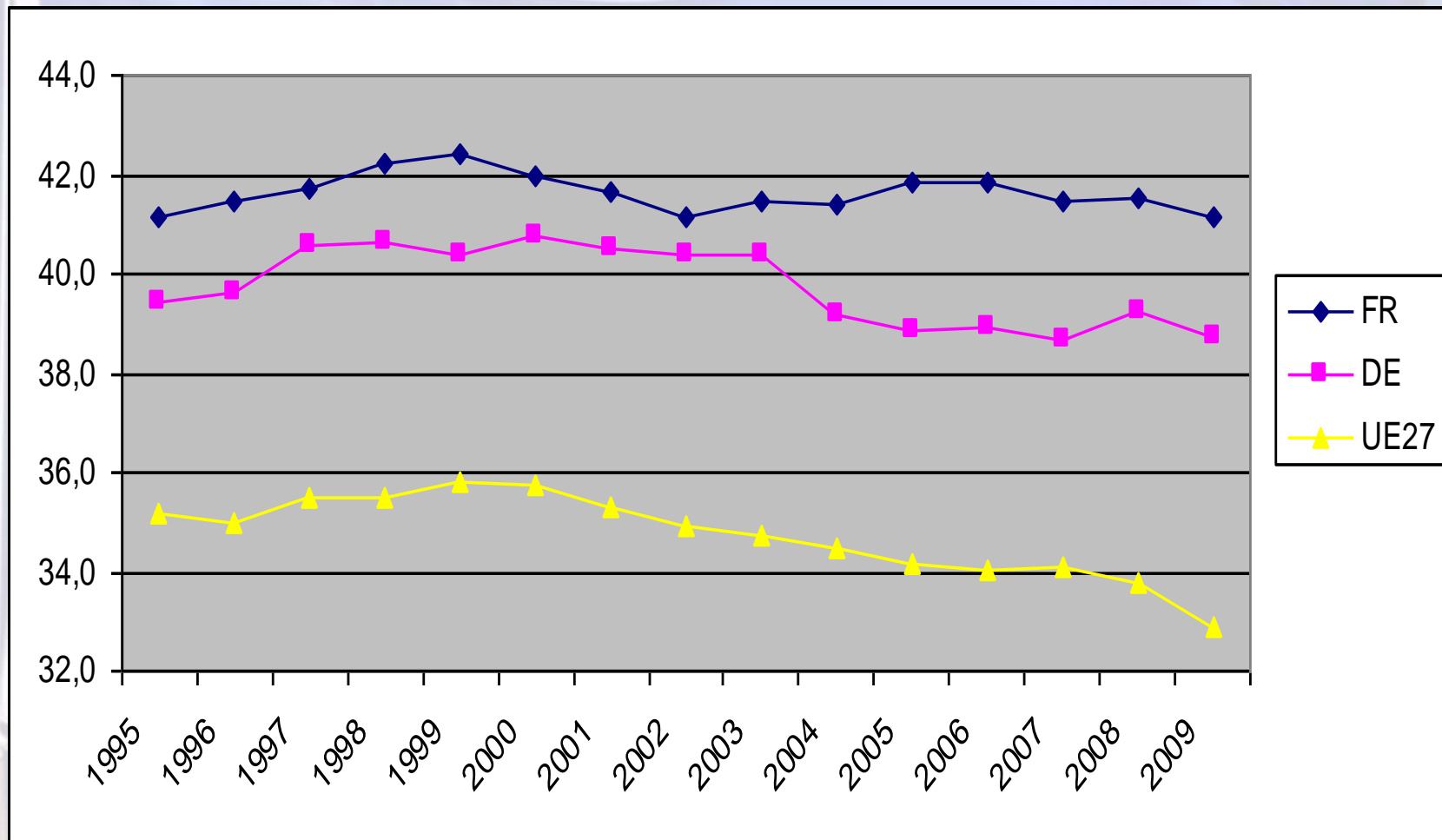
- ❖ Comment comparer les fiscalités ? Comment évaluer les effets sur les incitations, sur la répartition des revenus ?
- ❖ Les comparaisons internationales de pression fiscale : insuffisant.
- ❖ Les taux effectifs, pour les entreprises, pour les ménages.
- ❖ Les modèles de microsimulation : portée et limites.

2. Taux d'imposition implicites et effectifs

- ❖ **LES ITR : EX POST.**
- ❖ **TAUX D'IMPOSITION EFFECTIFS : MARGINAUX ET MOYENS.**
- ❖ **COMMENT LES CALCULER ?**
- ❖ **QUELS PRÉLÈVEMENTS FAUT-IL INCLURE ?**
- ❖ **COMMENT LES INTERPRÉTER ?**

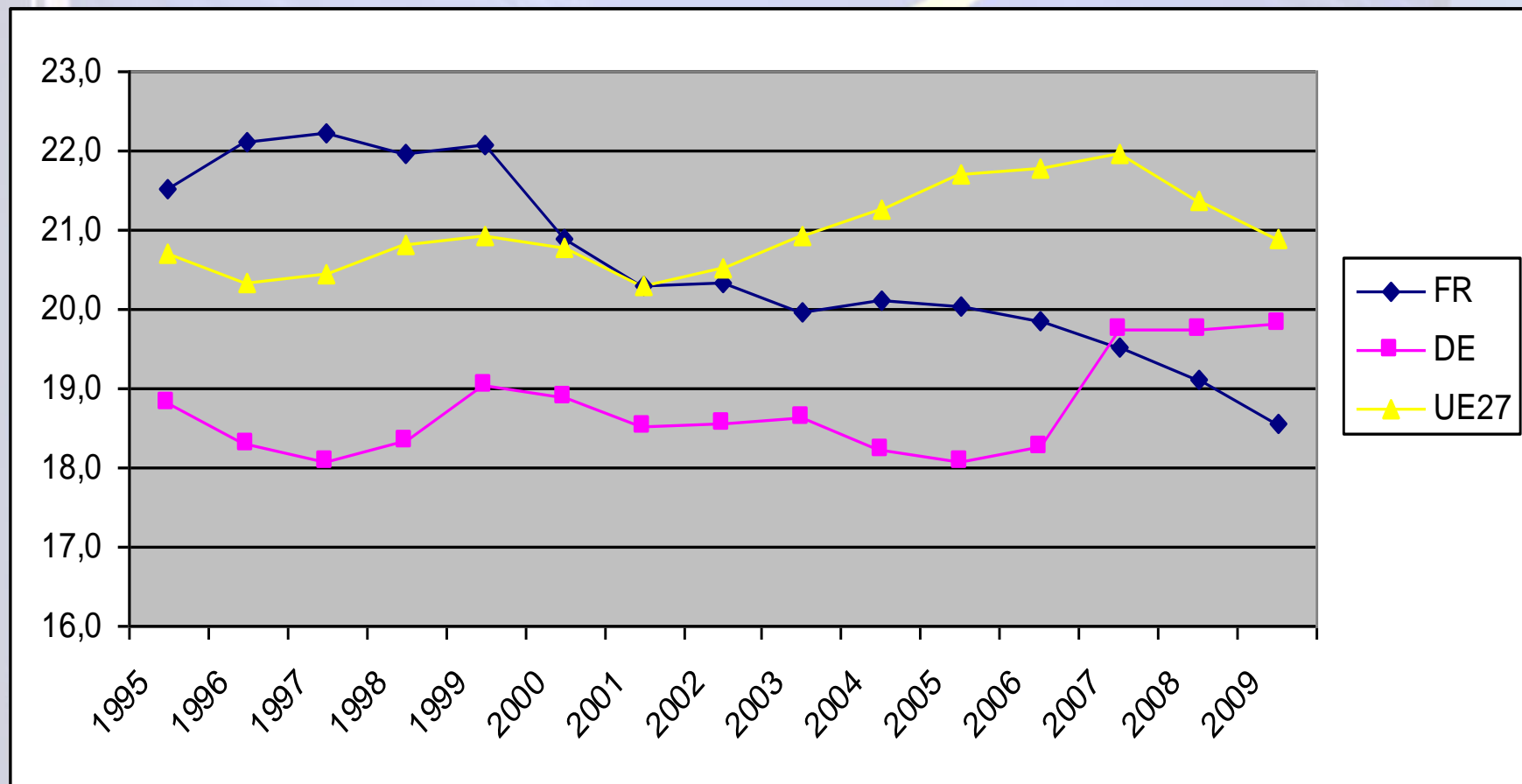
2. ITR

Graphique 2. Taux implicite d'imposition des revenus du travail, 1995-2009, %



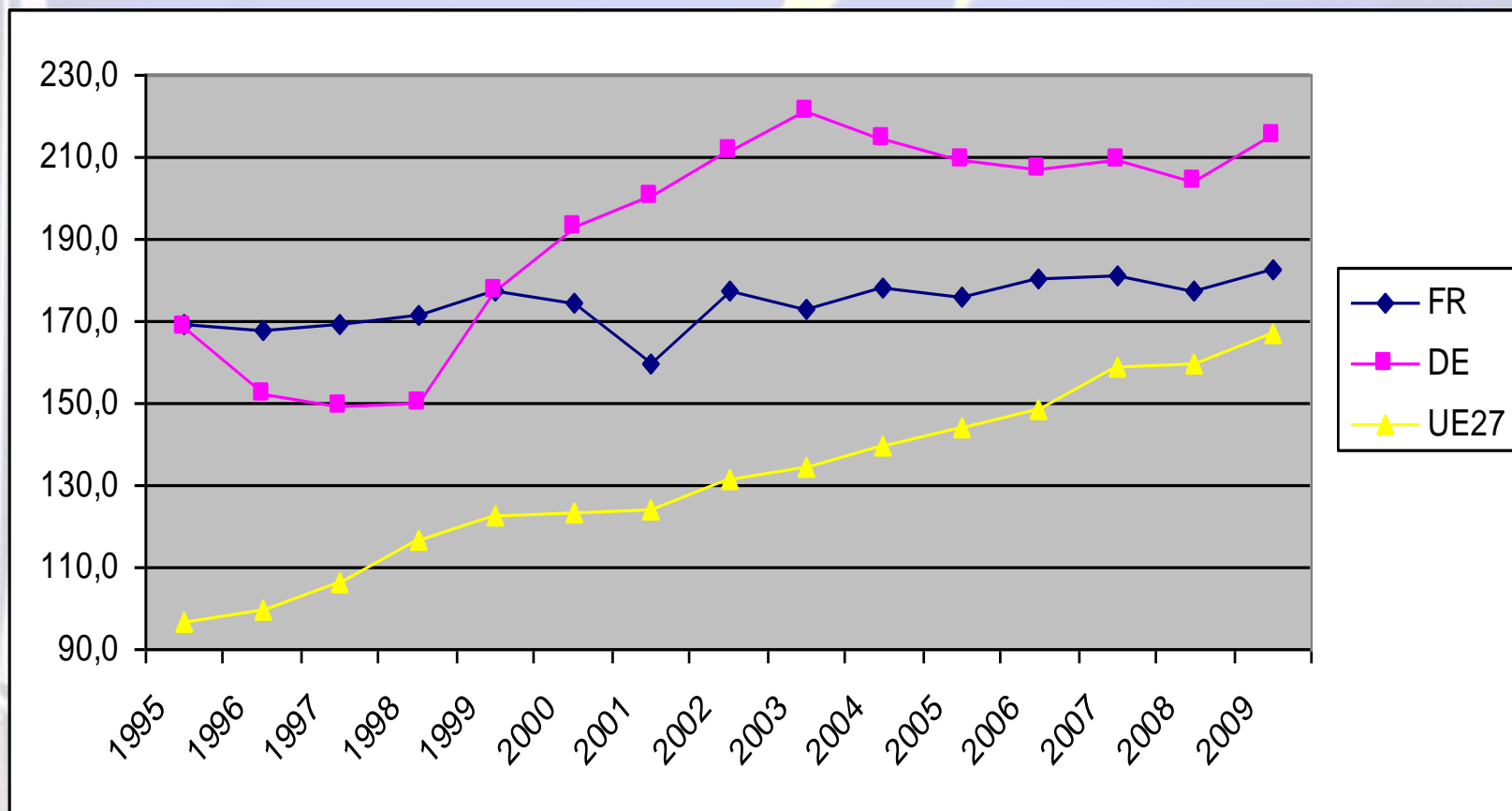
2. ITR

Graphique 3. Taux implicite d'imposition de la consommation, 1995-2009, %



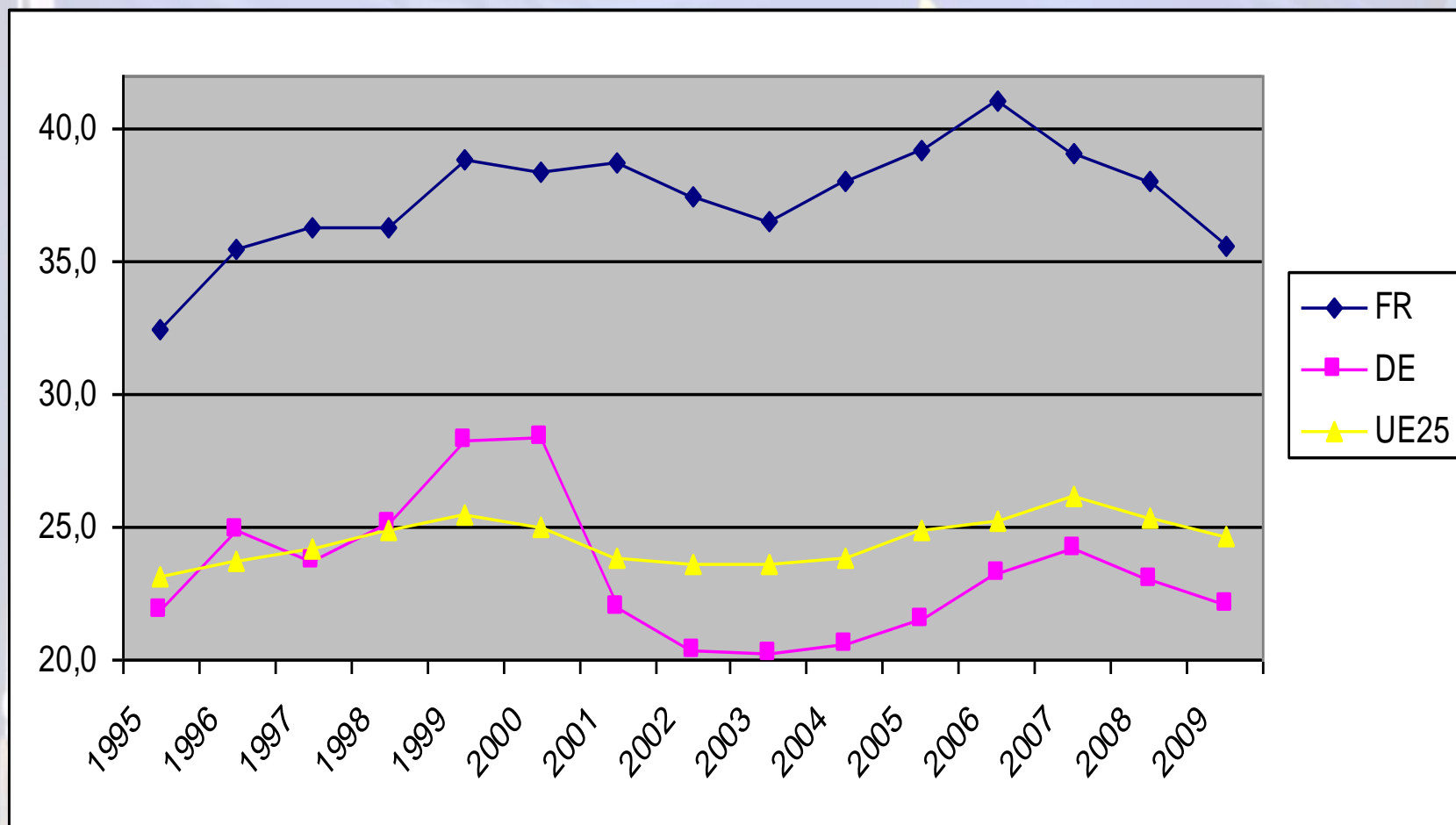
2. ITR

Graphique 4. Taux implicite d'imposition de l'énergie, 1995-2009, %



2. ITR

Graphique 5. Taux implicite d'imposition du capital et des revenus du capital, 1995-2009, %



Microsimulation : Some references

- Not many publications in academic journals (too applied).
- Many such models have been built within public administration, for preparing and evaluating policy reforms.
- EUROMOD website: description of a EU-wide microsimulation model, along with many WPs.
- In the UK, IFS (Institute for Fiscal Studies).
- In France: INSEE (INES and DESTINIE); OFCE (MiSME), IPP (TAXIPP).

Structure of microsimulation models

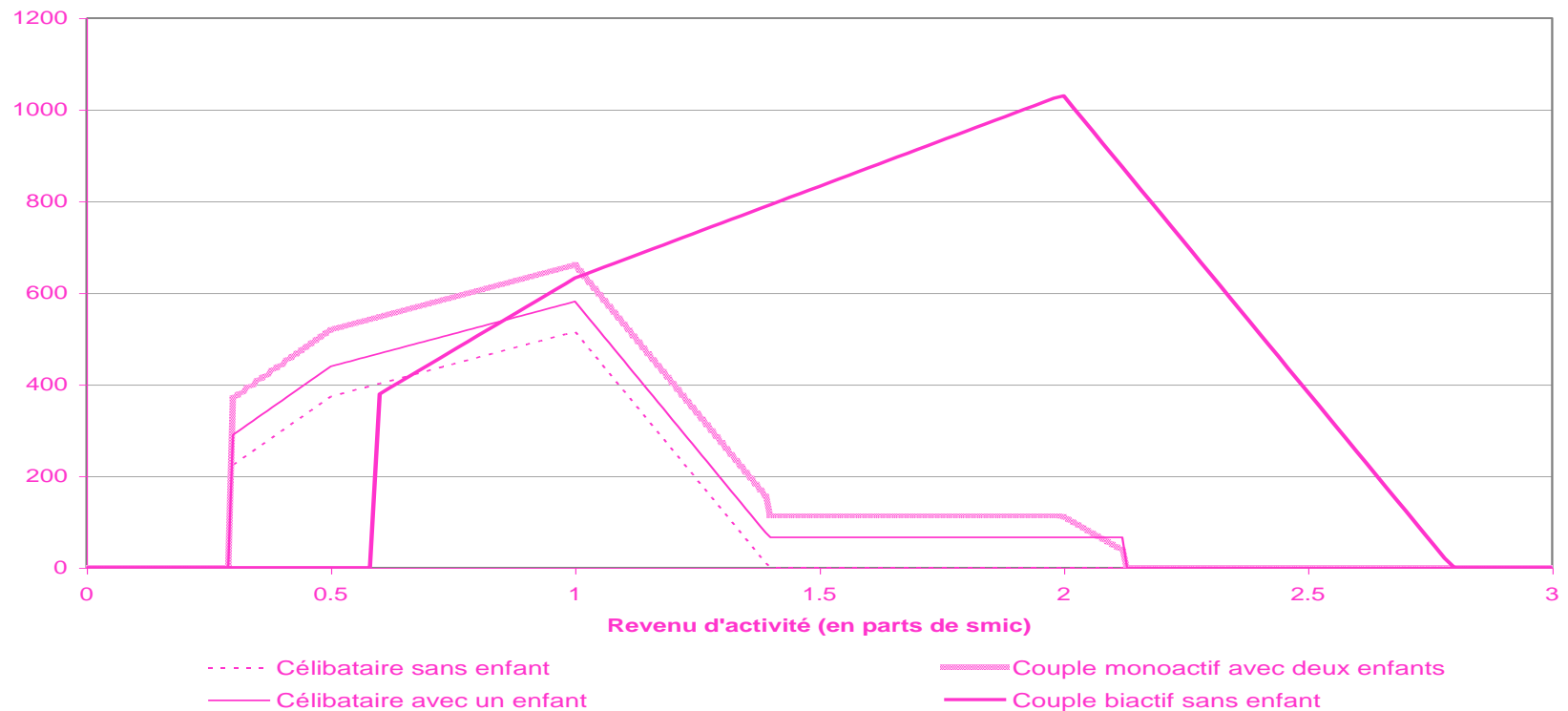
- A sample of households, with detailed family budget data.
- Detailed calculation rules for taxes and benefits.
- Simulating reforms.
- Model outputs.
- Intra-household? Inside the black box.

Example: MiSME

- Built at OFCE for the French Parliament.
- French households and tax-benefit schemes.
- Several models. Differences? Static, dynamic.
- Individualization?
- Two simulation exercises: extending PPE (EITC) (slides 7 to 17) and merging CSG with income tax (slides 18 to 23).

3. Exemple: MiSME

Graphique 4 : Montant de la PPE en 2004 en fonction du revenu d'activité et du statut familial

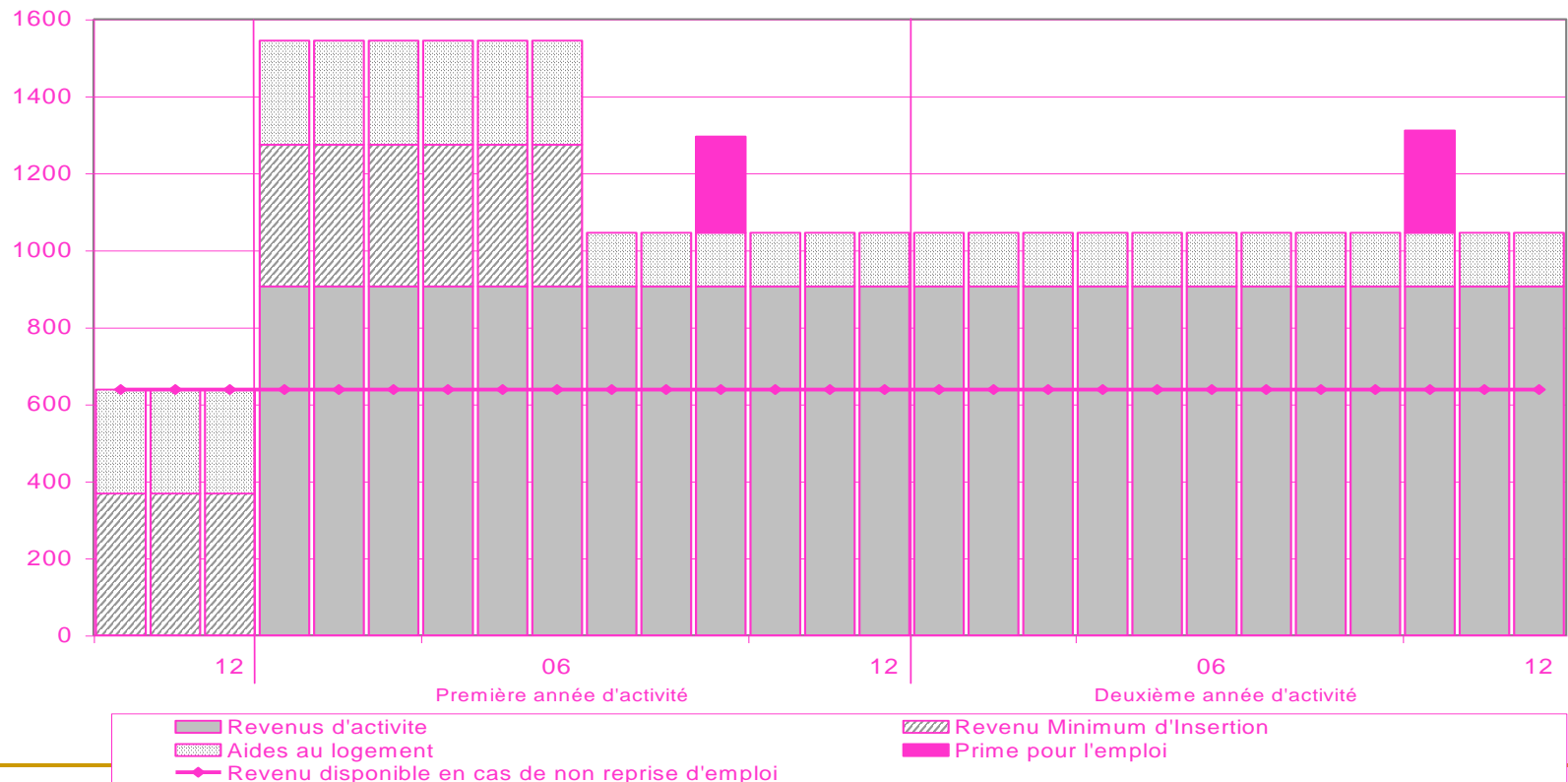


Note : les revenus du couple biactif sont supposés être équi-répartis.

Source : Modèle MiSME socio-fiscal (OFCE)

3. Exemple: MiSME

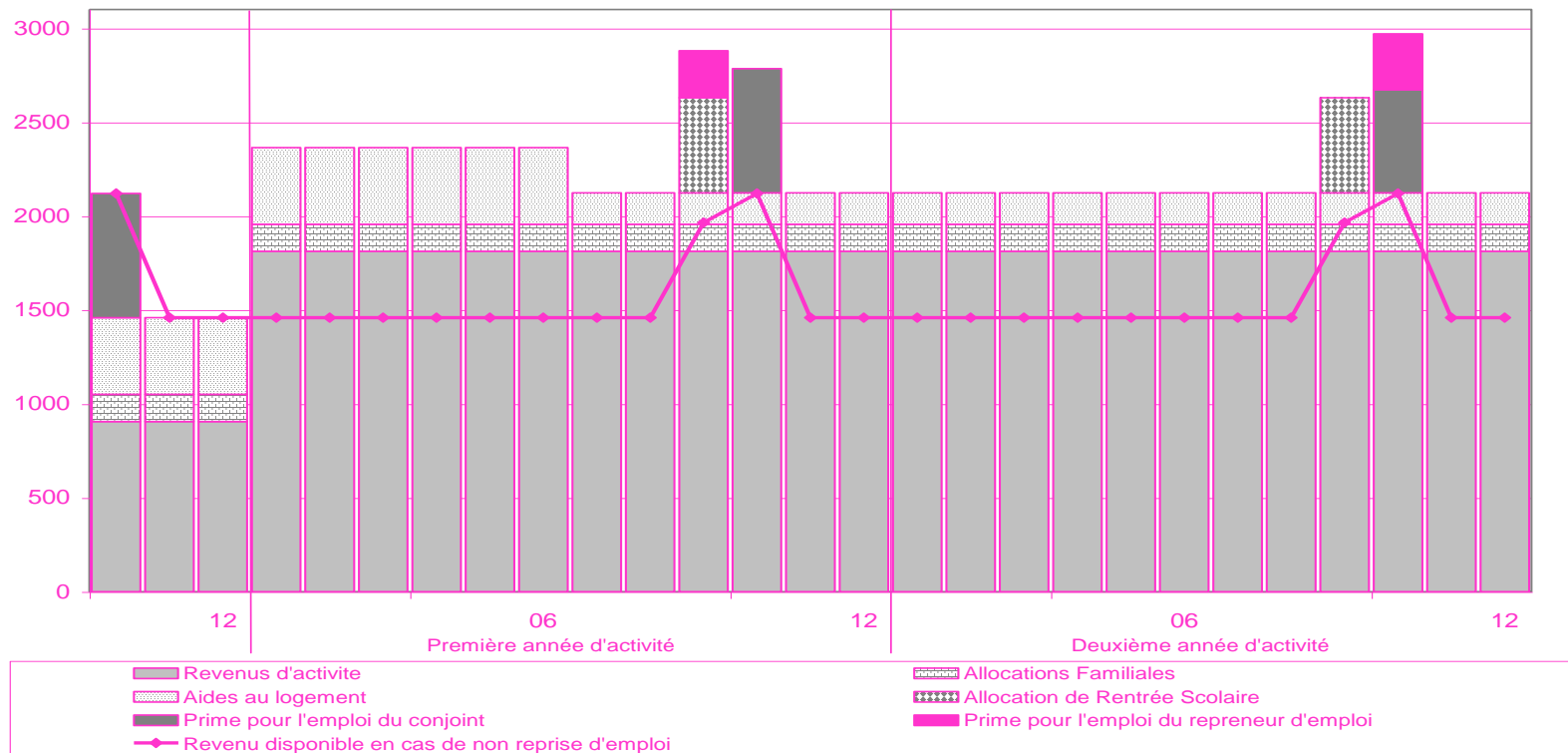
Graphique 7a : Chronique de revenus mensuels d'un célibataire reprenant un emploi au SMIC à temps plein.



Source : Modèle MiSME socio-fiscal temporel (OFCE), fiscalité 2004.

3. Exemple: MiSME

Graphique 7b : Chronique de revenus mensuels d'un couple avec deux enfants dont l'un des membres est smicard et l'autre reprend un emploi au SMIC à temps plein.

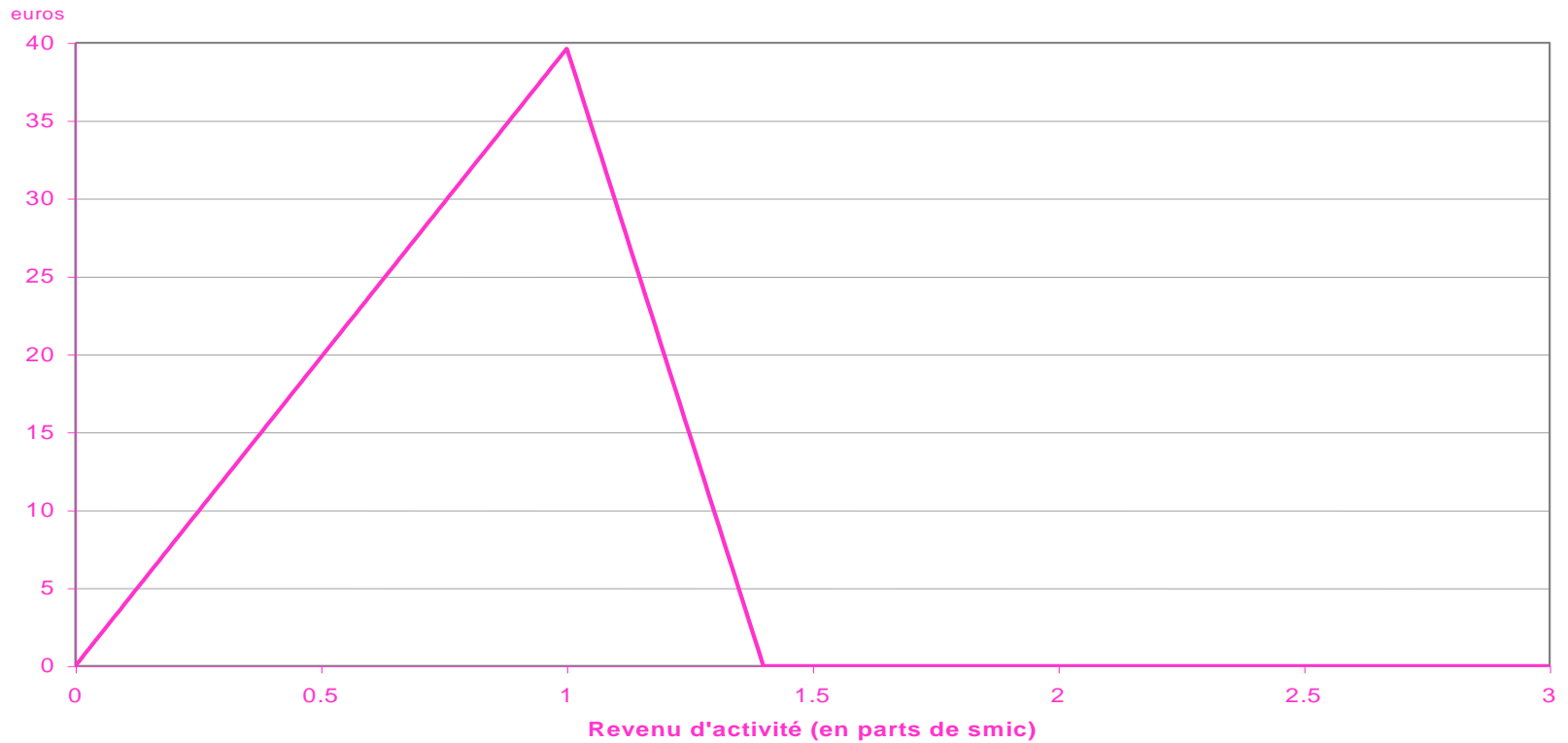


Note : Les deux enfants ont plus de 10 ans.

Source : Modèle MiSME socio-fiscal temporel (OFCE), fiscalité 2004.

3. Exemple: MiSME

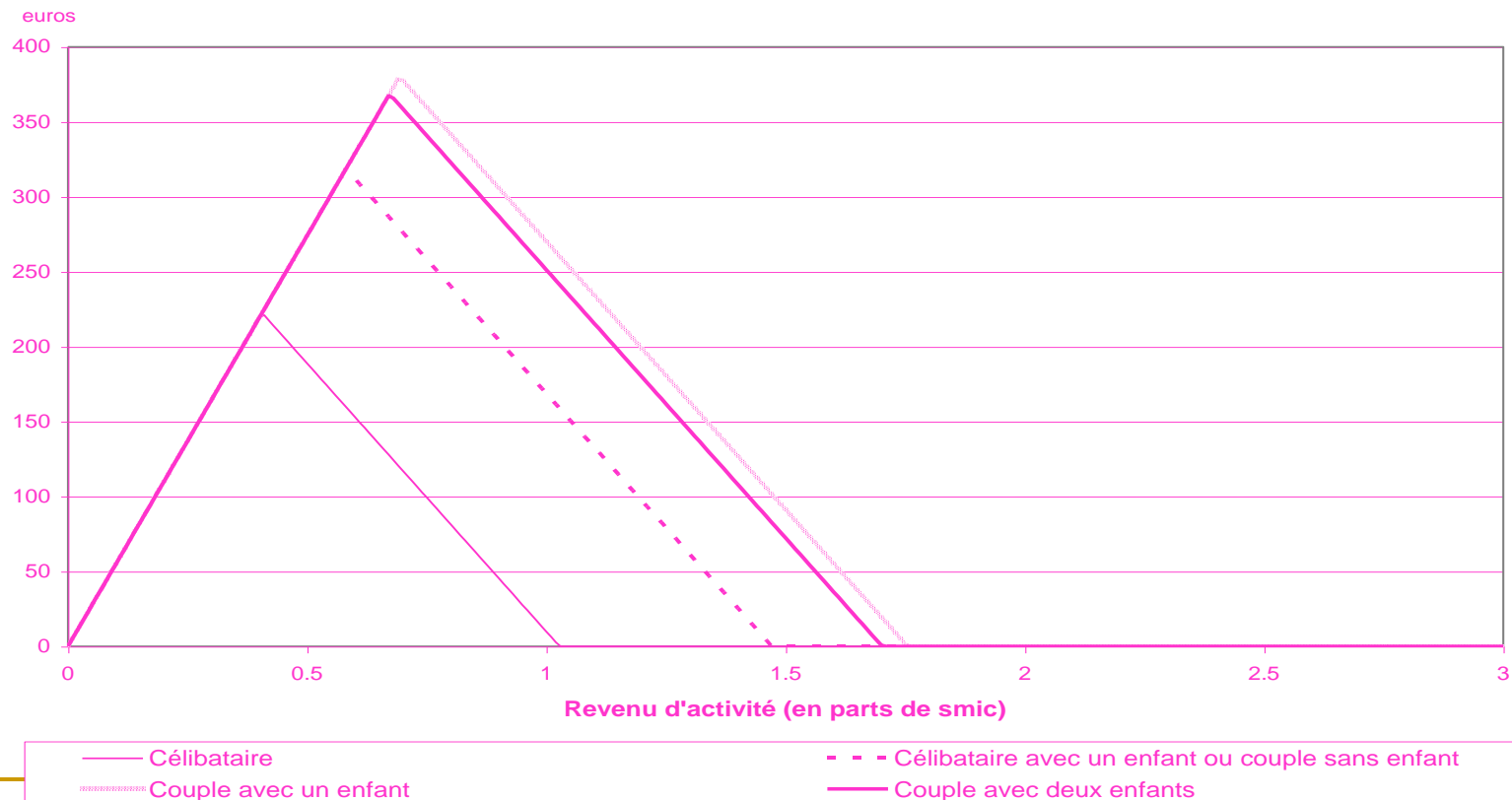
Graphique 8 : Montant mensuel de la subvention aux bas salaires en fonction du revenu d'activité



Source : Modèle MiSME socio-fiscal (OFCE), fiscalité 2004.

3. Exemple: MiSME

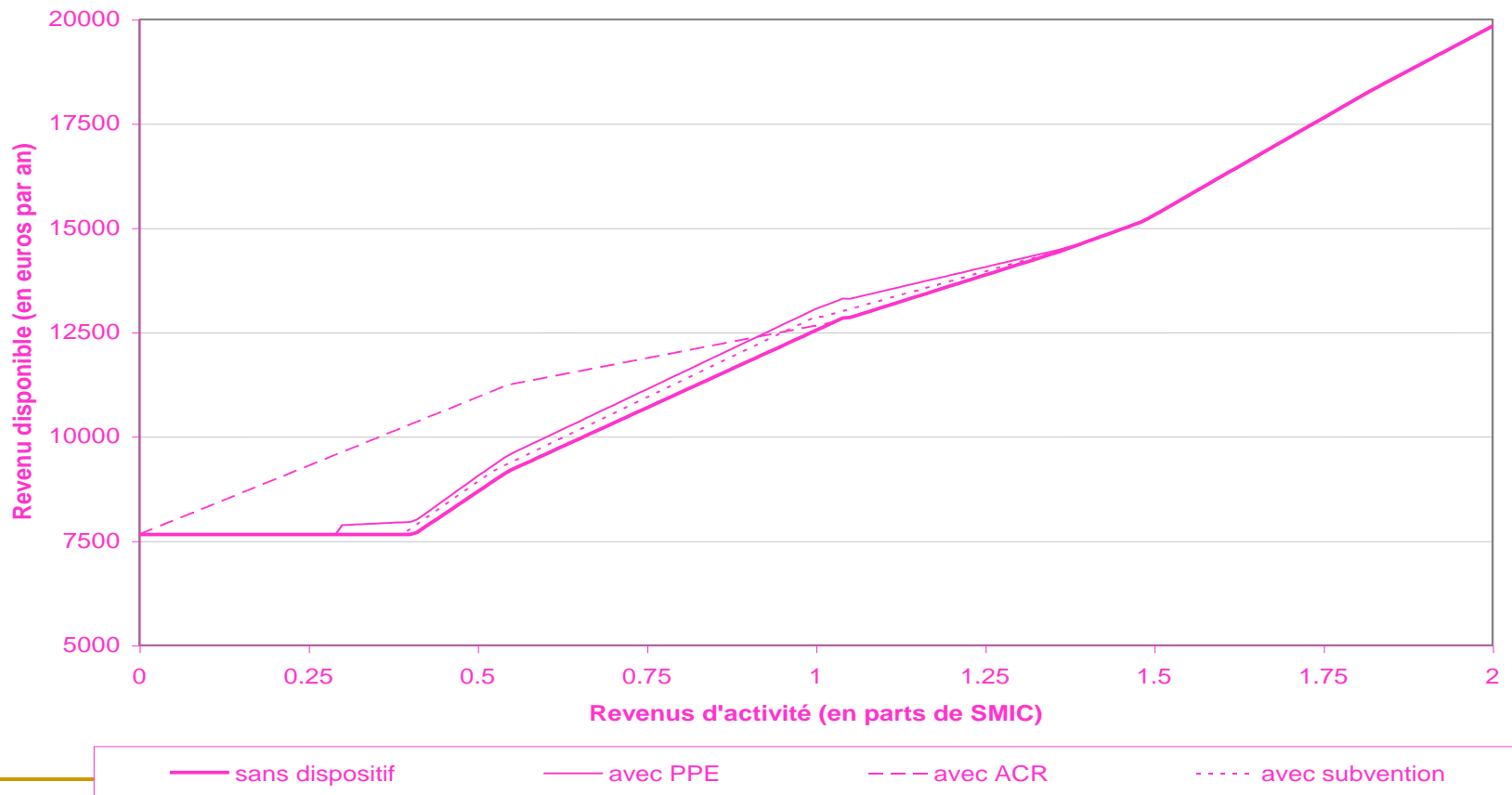
Graphique 9 : Montant mensuel de l'ACR en fonction du revenu d'activité et de la composition familiale



Source : Modèle MiSME socio-fiscal (OFCE), fiscalité 2004.

3. Exemple: MiSME

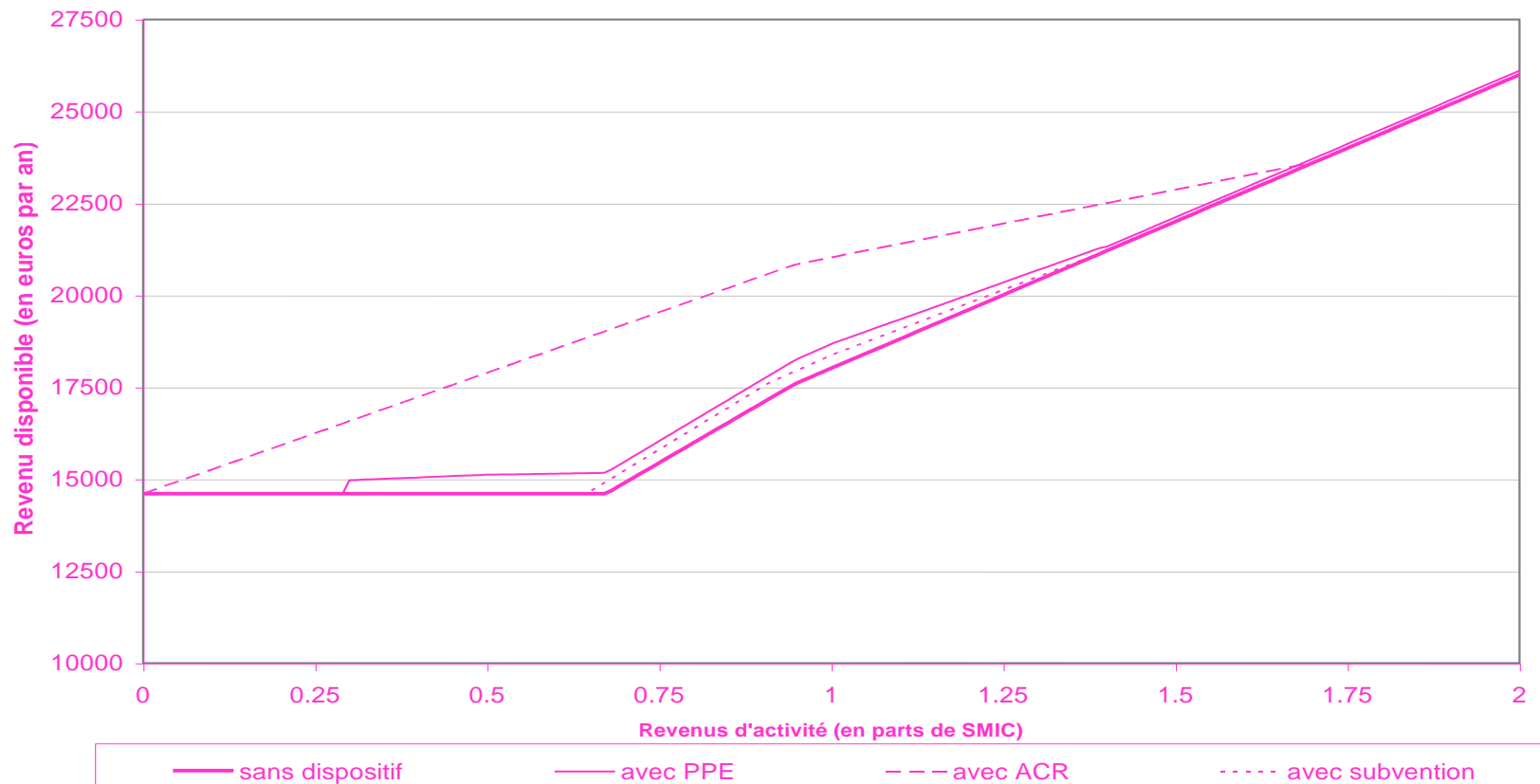
Graphique 10a : Revenu disponible et revenu d'activité d'un célibataire sans enfant



Source : Modèle MiSME socio-fiscal (OFCE), fiscalité 2004.

3. Exemple: MiSME

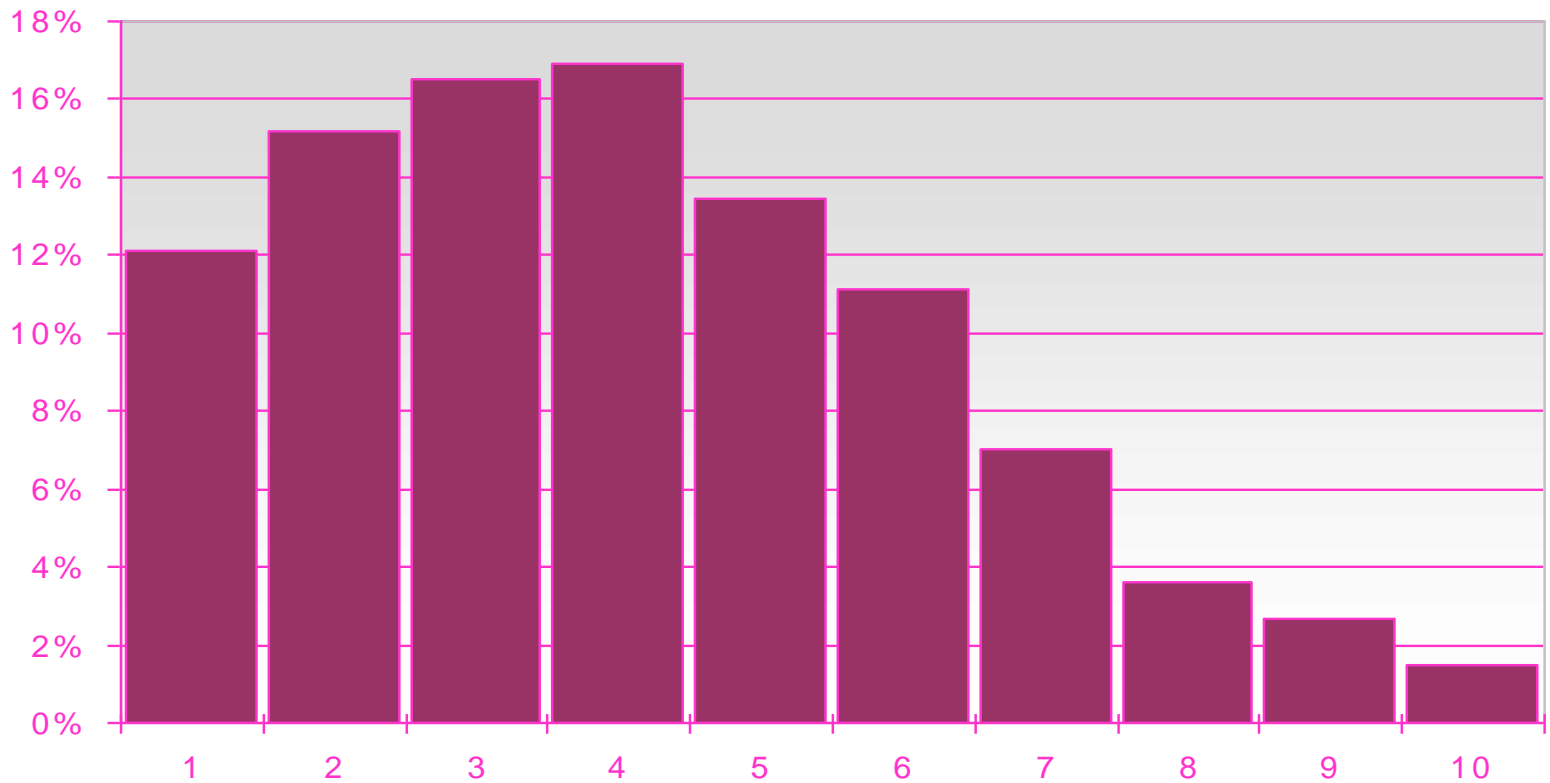
Graphique 10b : Revenu disponible et revenu d'activité d'un couple avec 2 enfants



Source : Modèle MiSME socio-fiscal (OFCE), fiscalité 2004.

3. Exemple: MiSME

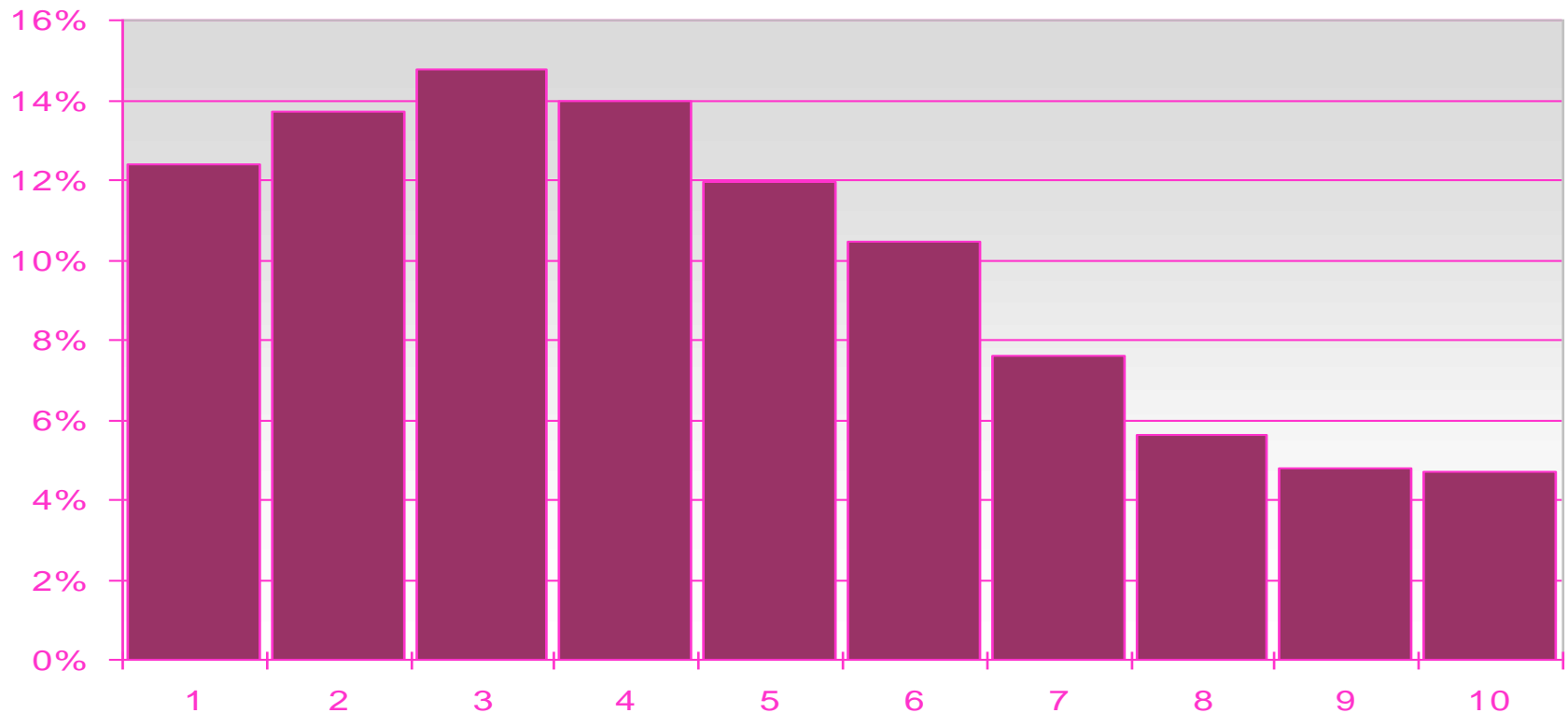
Graphique 13a : Répartition des dépenses de PPE par décile de niveau de vie



Source : Modèle MiSME socio-fiscal (OFCE), revenus 2003, fiscalité 2004.

3. Exemple: MiSME

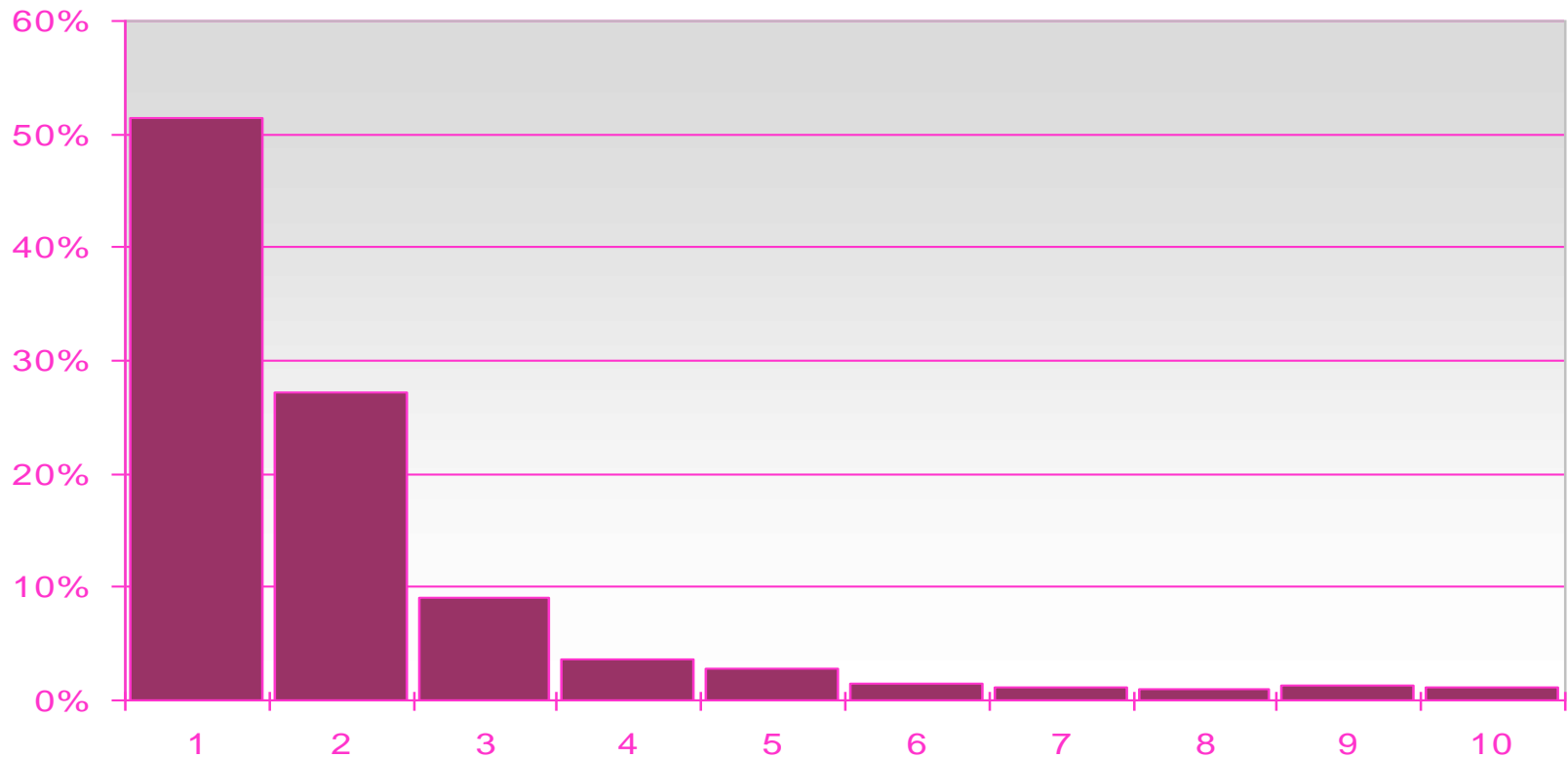
Graphique 13b : Répartition des dépenses de subvention par décile de niveau de vie



Source : Modèle MiSME socio-fiscal (OFCE), revenus 2003, fiscalité 2004.

3. Exemple: MiSME

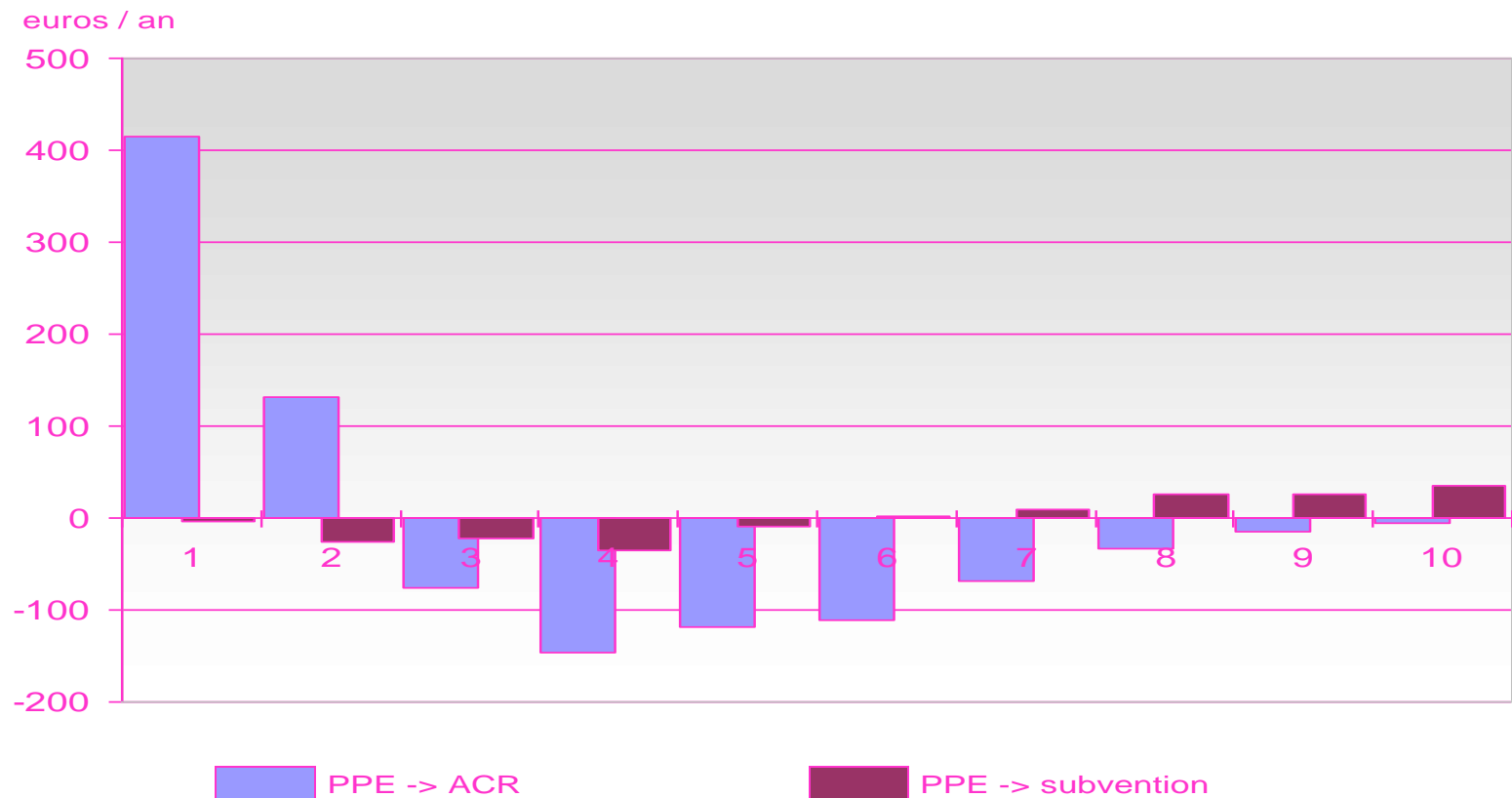
Graphique 13c : Répartition des dépenses d'ACR par décile de niveau de vie



Source : Modèle MiSME socio-fiscal (OFCE), revenus 2003, fiscalité 2004.

3. Exemple: MiSME

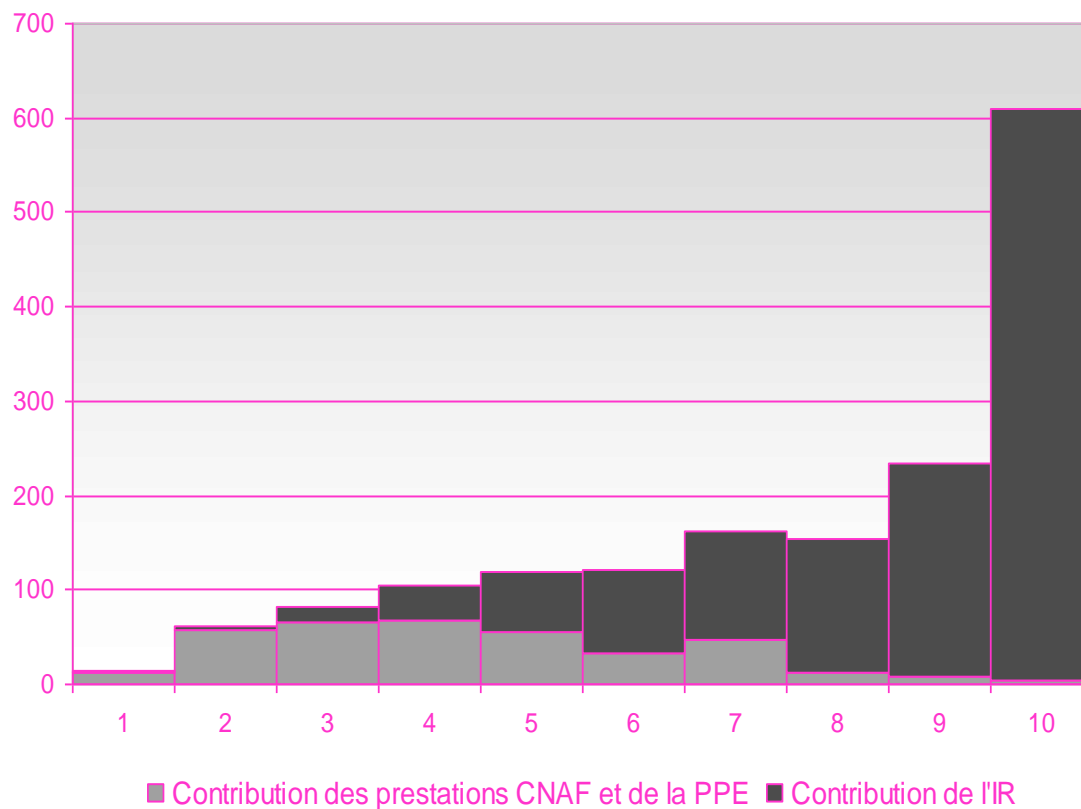
Graphique 14 : Gains (ou pertes) moyens induits par le passage de la PPE à l'ACR ou à la subvention aux bas salaires.



Source : Modèle MiSME socio-fiscal (OFCE), revenus 2003, fiscalité 2004.

3. Exemple: MiSME

Graphique 1 : Variation de revenu disponible par décile de niveau de vie (Variante A1)
Moyenne annuelle par ménage



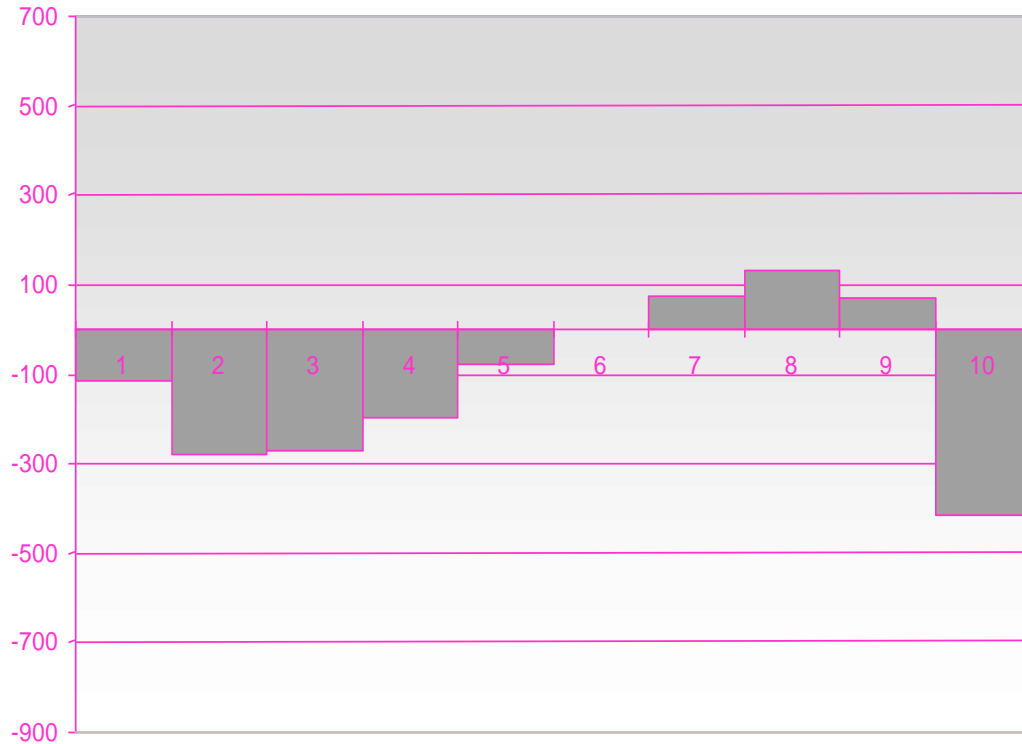
Source : MiSME, calculs OFCE

3. Exemple: MiSME

Graphiques 4 : Variation de revenu disponible selon le décile de niveau de vie.

4a : Tous les ménages

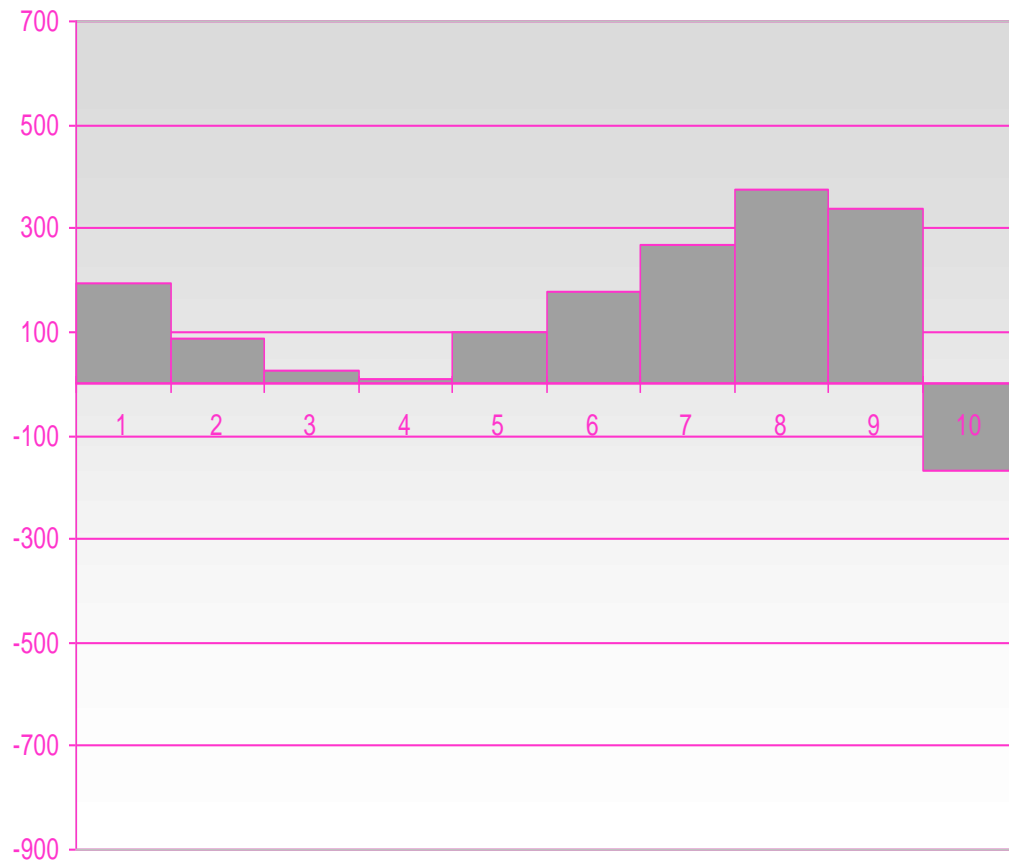
Moyenne par ménage



Source : MiSME, calculs OFCE

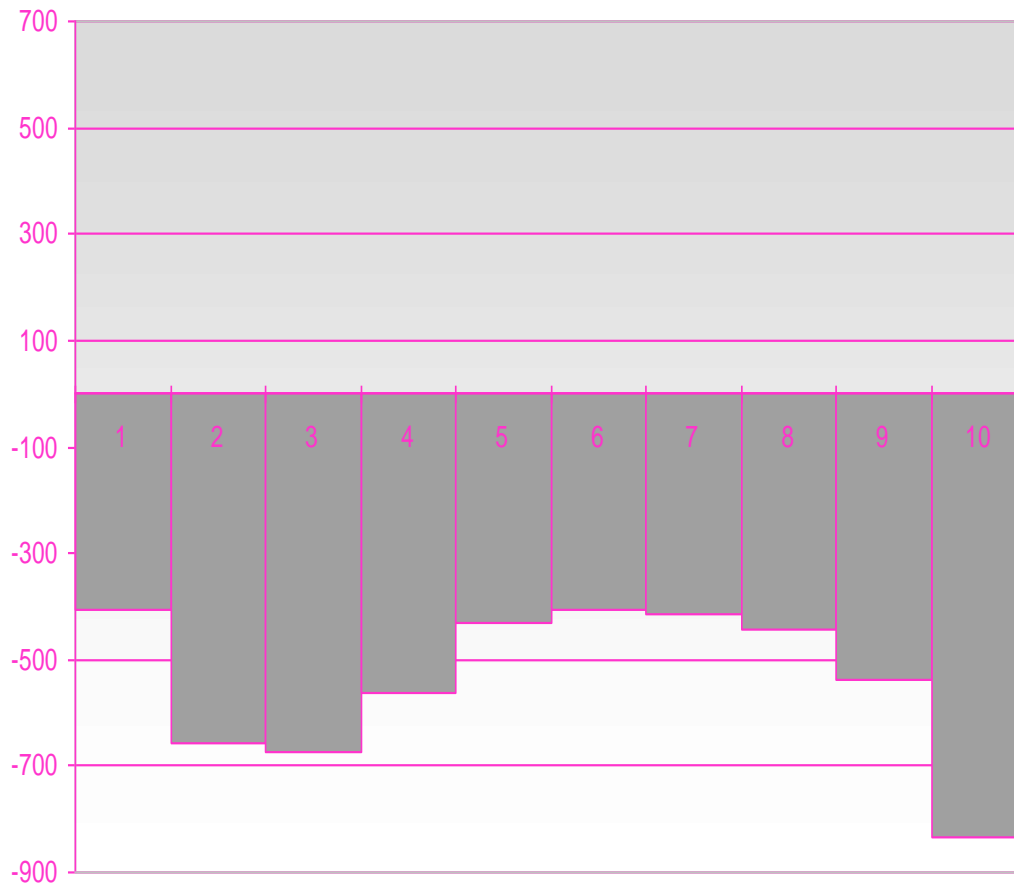
3. Exemple: MiSME

4b : salariés



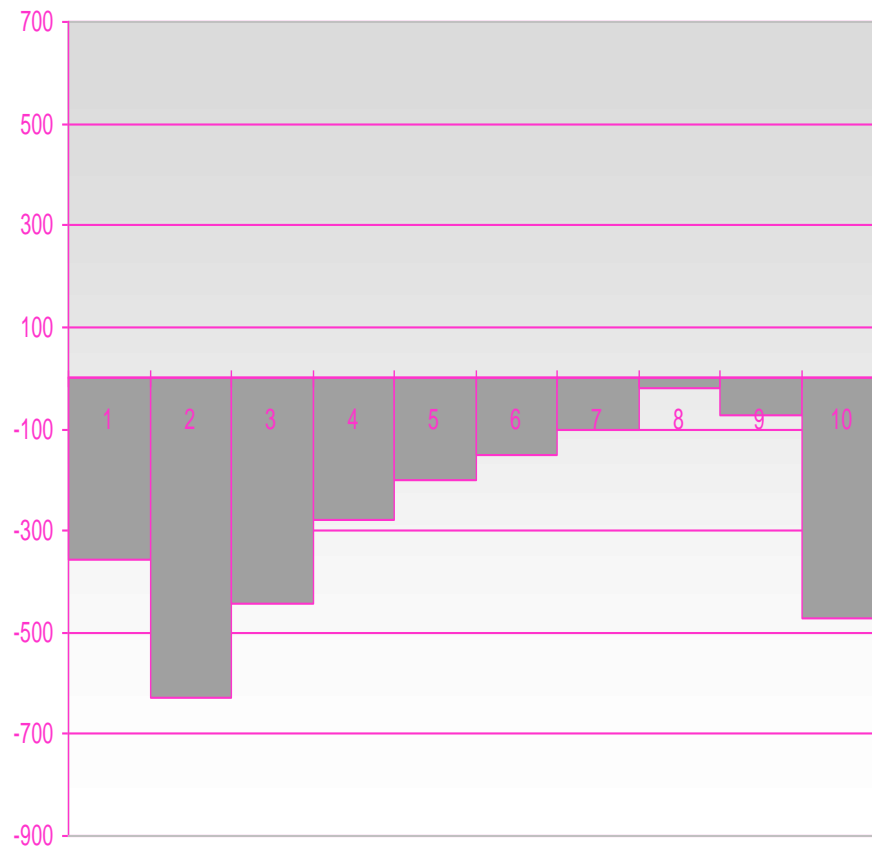
3. Exemple: MiSME

4c : retraités



3. Exemple: MiSME

4d : couples sans enfants



3. Exemple: MiSME

4e : couples deux enfants

